

# KYTTÄLÄ B XII

Aleksanterinkatu

Suvantokatu

1 m potkulautojen  
pysäköintiruudusta

1,1 m reunakivestä

## TIEDOT

ASENNUSTAPA: PINTA-ASENNUS  
TELINEMALLI: KAARITELINE  
MÄÄRÄ: 3  
VÄRI: RAL7012

## ALEKSANTERINKATU

Pyöräpysäköinnin lisääminen  
KYTTÄLÄ B  
Rakennussuunnitelma  
Piir.no: 1/22899/2  
21.10.2024 / JUu



Kantakartasta poiketen kohteessa ei ole enää valaisinpylvästä

0,6 m

0,75 m

# TAMMERKOSKI

Telineiden ja kiveysten sijainti suunnitelmassa viitteellinen, telineiden asennus tehdään suhteessa kiveysrajojen todelliseen sijaintiin (ks. valokuva)



## TIEDOT

ASENNUSTAPA: PINTA-ASENNUS  
TELINEMALLI: KAARITELINE  
MÄÄRÄ: 5  
VÄRI: RAL7012

## KUNINKAANKATU

Pyöräpysäköinnin lisääminen  
TAMMERKOSKI  
Rakennussuunnitelma  
Piir.no: 1/22899/3  
23.10.2024 / JUu



0,6 m kiveyksen reunasta  
0,5 m juuristoritilää  
ympäröivän kiveyksen  
reunasta

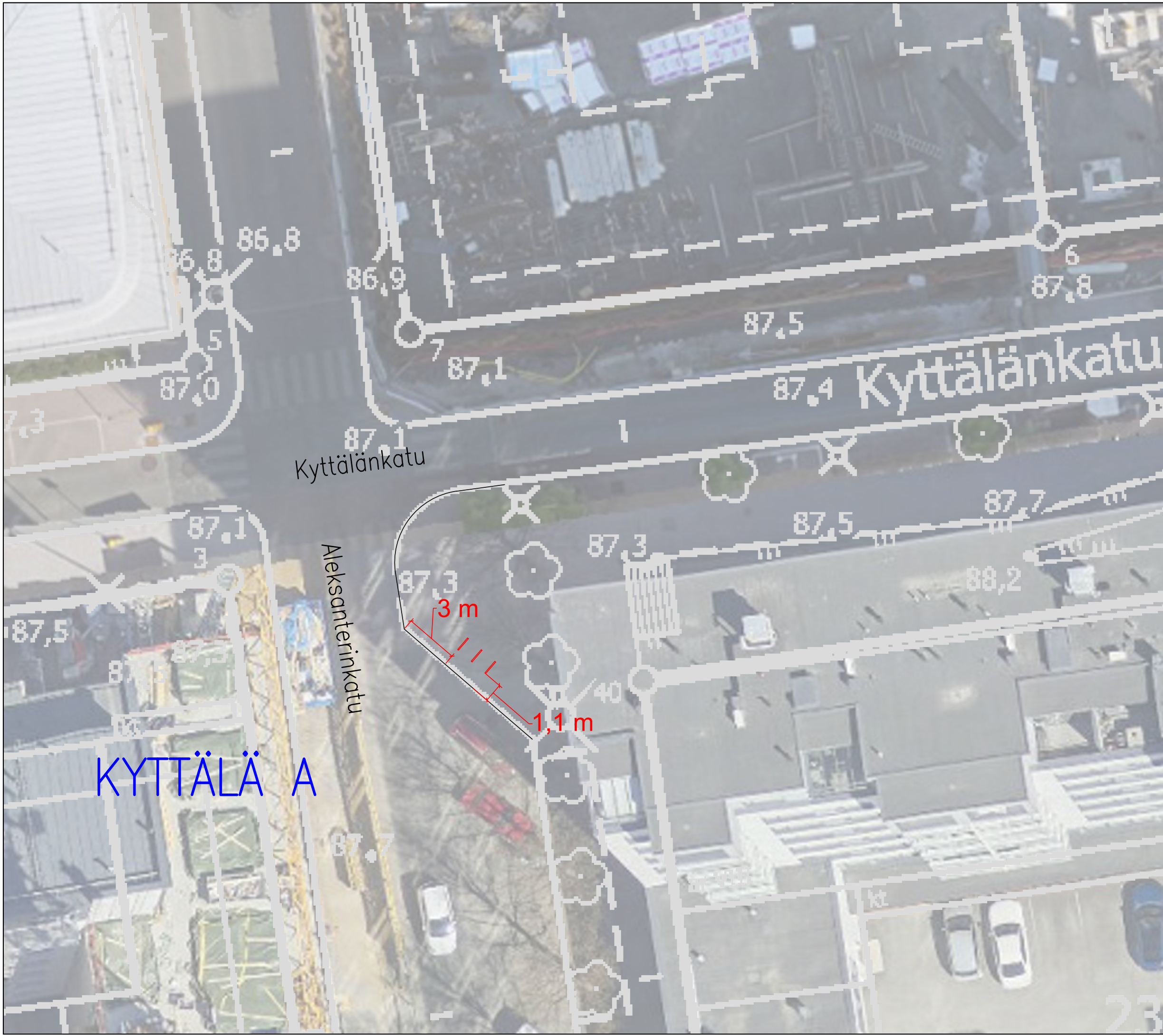
Telineiden ja kiveysten  
sijainti suunnitelmassa  
viitteellinen, telineiden  
asennus tehdään  
suhteessa kiveysrajojen  
todelliseen sijaintiin (ks.  
valokuva)

TAMMERKOSKI



TIEDOT  
ASENNUSTAPA: PINTA-ASENNUS  
TELINEMALLI: KAARITELINE  
MÄÄRÄ: 2  
VÄRI: RAL7012

KUNINKAANKATU  
Pyöräpysäköinnin lisääminen  
TAMMERKOSKI  
Rakennussuunnitelma  
Piir.no: 1/22899/4  
23.10.2024 / JUu



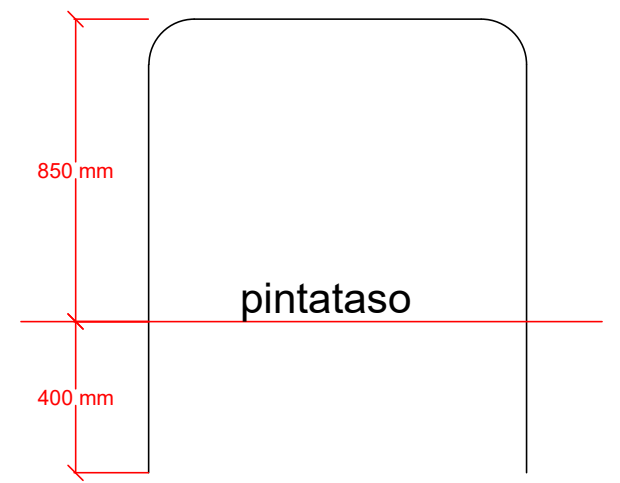
KYTTÄLÄ A

TIEDOT

ASENNUSTAPA: PINTA-ASENNUS  
TELINEMALLI: KAARITELINE  
MÄÄRÄ: 3  
VÄRI: RAL7012

ALEKSANTERINKATU

Pyöräpysäköinnin lisääminen  
KYTTÄLÄ A  
Rakennussuunnitelma  
Piir.no: 1/22899/5  
10.12.2024 / JUu



PERIAATEKUVA UPPOASENNUKSESTA (MITAT RIIPPUU VALMISTAJASTA)

RATINA

Kivituhka

Ratinan rantapolku

n. 2,3 m

0,9 m

6 m

n. 2,3 m

Tampereen valtatie

TIEDOT

ASENNUSTAPA: UPPOASENNUS  
TELINEMALLI: KAARITELINE  
MÄÄRÄ: 6  
VÄRI: RAL7012

RATINAN RANTAPOLKU

Pyöräpysäköinnin lisääminen  
RATINA  
Rakennussuunnitelma  
Piir.no: 1/22899/6  
15.1.2025 / JUu



Tampereen valtatie =>

Voimakatu  
**RATINA**

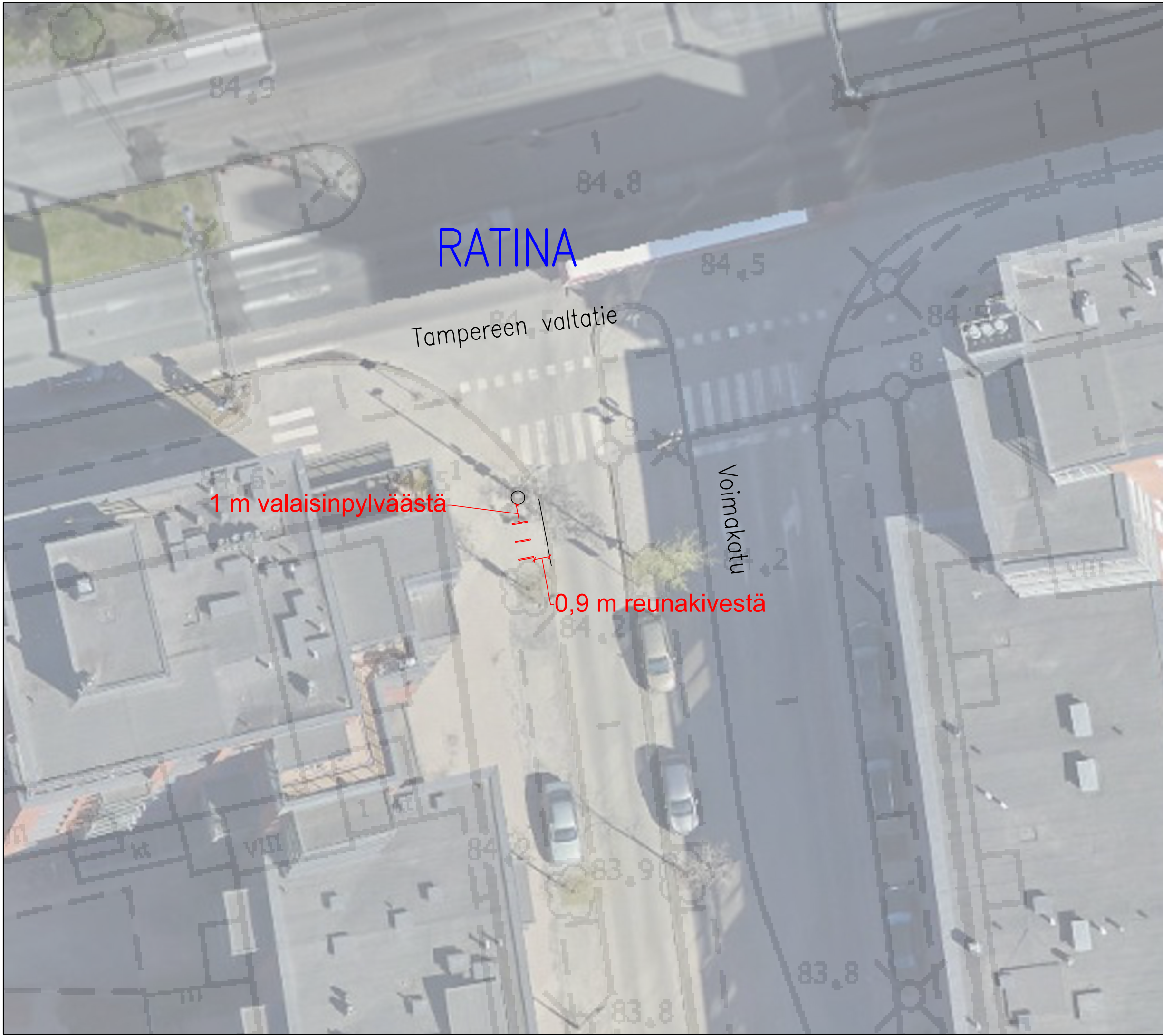
0,6 m  
1 m

TIEDOT

ASENNUSTAPA: PINTA-ASENNUS  
TELINEMALLI: KAARITELINE  
MÄÄRÄ: 3  
VÄRI: RAL7012

VOIMAKATU

Pyöräpysäköinnin lisääminen  
RATINA  
Rakennussuunnitelma  
Piir.no: 1/22899/7  
3.9.2024 / JUu



RATINA

Tampereen valtatie

Voimkatu

1 m valaisinpylväästä

0,9 m reunakivestä

TIEDOT

ASENNUSTAPA: PINTA-ASENNUS  
TELINEMALLI: KAARITELINE  
MÄÄRÄ: 3  
VÄRI: RAL7012

TAMPEREEN VALTATIE

Pyöräpysäköinnin lisääminen  
RATINA  
Rakennussuunnitelma  
Piir.no: 1/22899/8  
10.12.2024 / JUu



III (NALKALA)

1,1 m juuristoritilän reunasta

1,5 m

0,3 m  
materiaalirajasta

**HUOM!** Erikoisteline,  
telineiden kulma 45 astetta

TIEDOT

ASENNUSTAPA: PINTA-ASENNUS  
TELINEMALLI: KAARITELINE VINO  
MÄÄRÄ: 3  
VÄRI: RAL7012

NALKALANKATU-KUNINKAANKATU

Pyöräpysäköinnin lisääminen  
NALKALA  
Rakennussuunnitelma  
Piir.no: 1/22899/9  
19.8.2024 / JUu

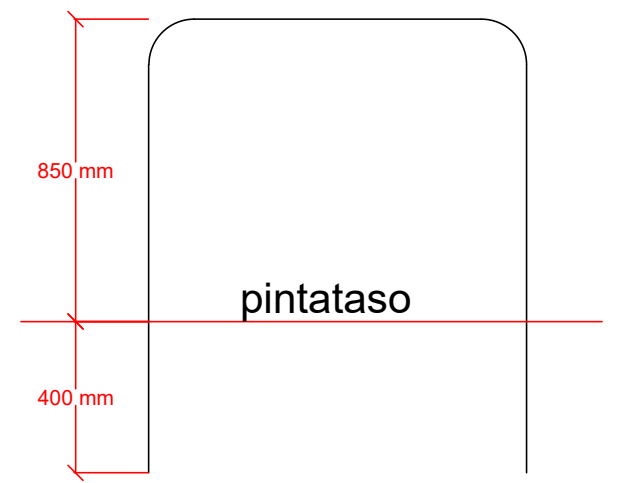




# NALKALA

Kivituuhka

0,9 m  
2,3 m  
3 m



PERIAATEKUVA UPPOASENNUKSESTA (MITAT RIIPPUU VALMISTAJASTA)

### TIEDOT

ASENNUSTAPA: UPPOASENNUS  
TELINEMALLI: KAARITELINE  
MÄÄRÄ: 3  
VÄRI: RAL7012

### NALKALANTORI

Pyöräpysäköinnin lisääminen  
NALKALA  
Rakennussuunnitelma  
Piir.no: 1/22899/10  
15.1.2025 / JUu